

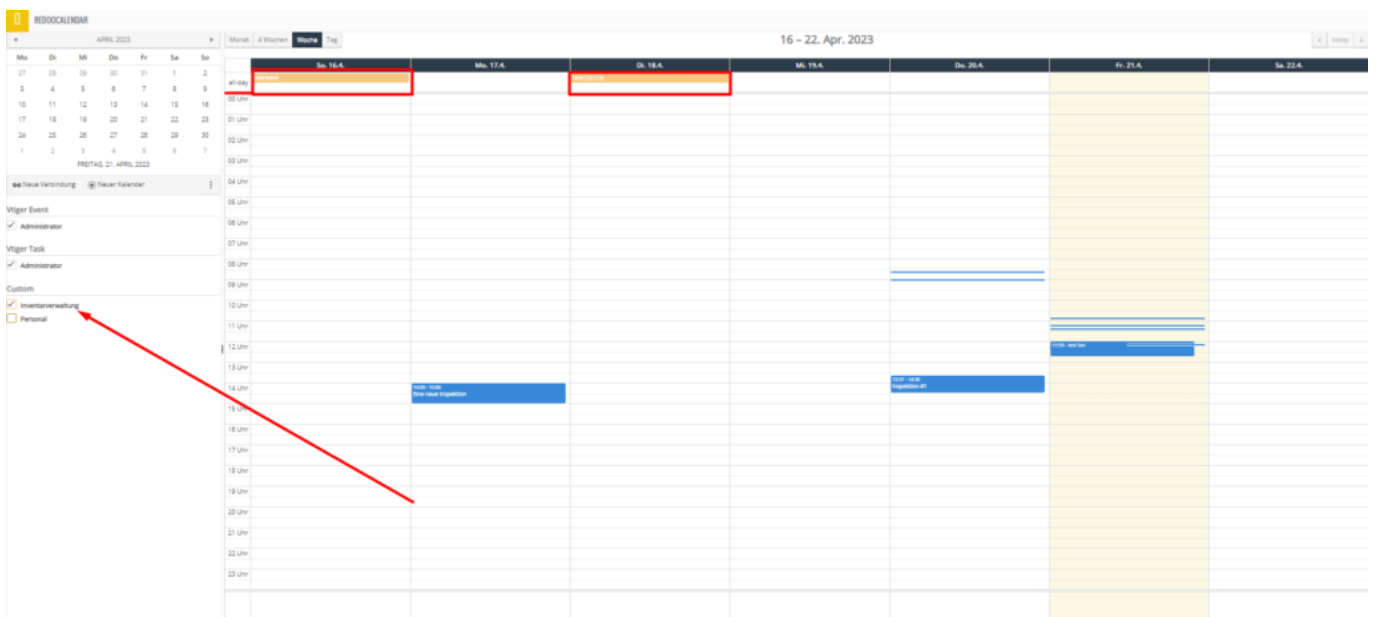
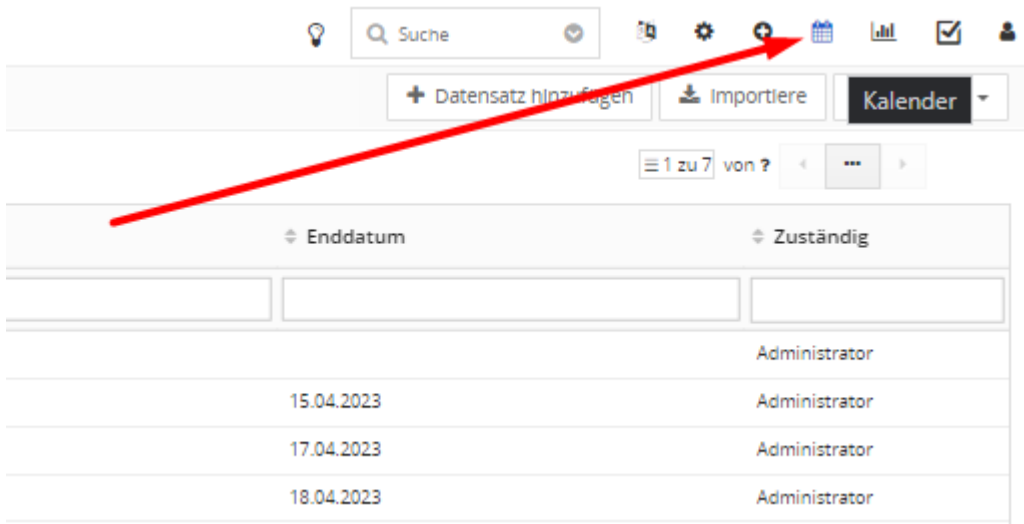


Playground

Kalender Ansicht

Um im Kalender zu sehen, welches Inventar oder Personal beschäftigt ist, gehen Sie wie folgt vor:

Klicken Sie auf das Symbol „Kalender“.



Um das Inventar zu sehen, aktivieren Sie das Kontrollkästchen Inventar. Sie sehen dann das verplante Inventar.

Wenn Sie die Kontrollkästchen der Mitarbeiter ankreuzen, sehen Sie im Kalender, welche Mitarbeiter beschäftigt sind.

The screenshot displays the 'REDOOKALENDAR' interface. On the left, there is a sidebar with a calendar overview for April 2023 and filter options. The main area shows a weekly view from Saturday, April 16th to Saturday, April 22nd, 2023. The time axis on the left ranges from 00 Uhr to 23 Uhr. Several task blocks are visible: a yellow block on Saturday, April 16th; a green block on Thursday, April 20th; and a large green block on Friday, April 21st. Three of these blocks are highlighted with red rectangles. The bottom of the interface shows a 'Choose Record' dropdown set to 'Development' and a 'Start' button.

